

project book







Index

05	About us
08	Harpaceas
18	EPTA Group
26	Community Hub San Ponziano
34	AVS Electronics Spa
42	Save The Children Italia
50	Private residence
54	Leas Spa
62	Le Bombarde
68	Castelmaggiore library Natalia Ginzburg
76	Architect@Work exhibition
80	Multifunctional spaces
84	Balobino Padova
88	Istituto Superiore "Salvemini"
94	Ciam spa
101	References



About us

ENG – Manufacturers of sound-absorbing panels, composers of environmental comfort.

Since 2015 we compose our creations giving life to innovative products entirely made in Italy.

Lvb Italia purpose is to eliminate the reverberation problem, to ensure a total environmental comfort experience. We manage all environments to obtain a clear and pleasant sound that does

not disturb people's activities. Through our products we create original, innovative and highly customized phono design projects that solve the reverberation problem and, at the same time, contribute in improving the people's well-being.

Produttori di pannelli fonoassorbenti, compositori di comfort ambientale.

Dal 2015 componiamo le nostre opere dando vita a prodotti innovativi interamente Made in Italy.

Lvb Italia si occupa di eliminare il problema del riverbero, per garantire un'esperienza di comfort ambientale totale.

Bonifichiamo gli ambienti in modo che il suono risulti pulito, chiaro e piacevole, e che non disturbi le attività delle persone.

Mediante i nostri prodotti diamo vita a progetti di phono design originali, innovativi e altamente personalizzati che risolvono il problema del riverbero e allo stesso tempo contribuiscono a migliorare il benessere delle persone.

FR – Fabricants de panneaux acoustiques, compositeurs du confort environnemental.

Depuis 2015, nous composons nos créations en donnant vie à des produits innovants avec fabrication au 100% italienne.

Lvb Italia s'occupe d'éliminer le problème de la réverbération, pour garantir une expérience de confort environnemental totale.

Nous gérons les ambiances de manière à ce que le son soit propre, clair et agréable, et qu'il ne perturbe pas les activités des personnes. Grace à nos produits nous donnons vie à des projets de phono design originaux, innovants et hautement personnalisés qui résolvent le problème de la réverbération et, en même temps, contribuent à améliorer le bien-être des individus.

Harpaceas

Milan | Italy | 2022

Design

Team Workitect, Architect Jacopo Ricci

Products

Ottava, Quartetto

Acoustic design of working environments

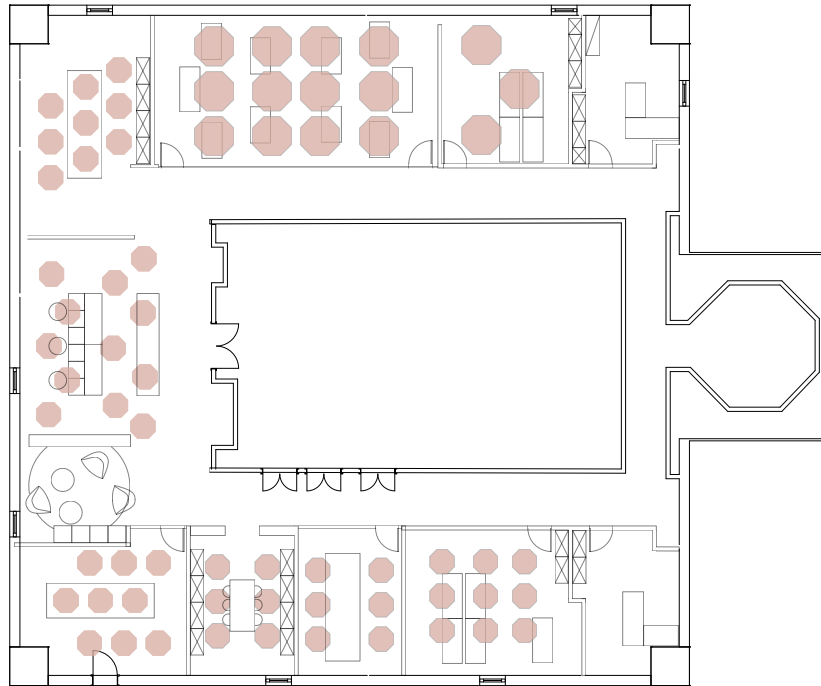
Harpaceas, società che dal 1990 sviluppa software BIM e di calcolo tra i più diffusi a livello mondiale per la filiera delle costruzioni, ha inaugurato i nuovi uffici di Milano. Il progetto di cambiamento è iniziato con l'obiettivo, da un lato, di rendere più efficienti i processi aziendali e, dall'altro, di favorire un migliore work-life balance a tutto il team. Il modo di lavorare dell'organizzazione è stato ripensato in chiave smart comprendendo interventi mirati per migliorare la qualità lavorativa delle risorse umane.

Uno spazio lavorativo moderno e dinamico dominato da ambienti open space alternati ad aree di privacy e a meeting room, all'interno del quale il giusto equilibrio tra collaborazione e concentrazione risulta essenziale per garantire benessere e

produttività.

Attraverso i pannelli fono assorbenti Ottava e Quartetto di Lvbitalia, e a seguito dell'analisi del loro corretto posizionamento, è stato possibile ridurre considerevolmente l'inquinamento acustico, garantendo un adeguato comfort che si traduce in maggiori livelli di concentrazione e produttività delle risorse umane.

L'accurata selezione dei rivestimenti da parte del progettista ha contribuito alla perfetta integrazione con il layout progettuale.



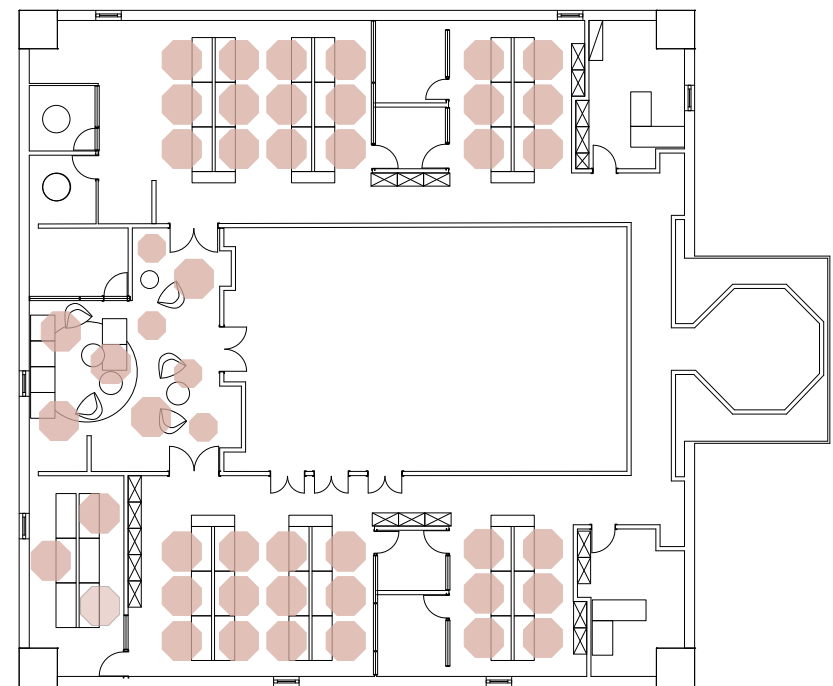
ENG – Harpaceas, a company that since 1990 has been developing BIM and calculation software among the most popular for the construction industry, has opened its new offices in Milan. The project of change began with the aim, from one side, of making business processes more efficient and, on the other, of encouraging a better work-life balance for the whole team. The organization's way of working has been redesigned in a smart way, including targeted interventions to improve the working quality of human resources.

A modern and dynamic working space dominated by open spaces alternating with privacy areas and meeting rooms, where the right balance between

collaboration and concentration is essential to ensure well-being and productivity.

Through the sound absorbing panels Ottava and Quartetto of LvbItalia, and following the analysis of their correct positioning, it was possible to considerably reduce noise pollution, ensuring adequate comfort that results favouring concentration and productivity of human resources.

The careful selection of coatings by the designer has contributed to the perfect integration with the design layout



FR – Harpaceas, société qui développe depuis 1990 des logiciels BIM et de calcul parmi les plus répandus au niveau mondial pour la filière de la construction, a inauguré ses nouveaux bureaux de Milan.

Le projet initial a pour objectif de rendre les process de l'entreprise plus efficace et de favoriser l'équilibre entre la vie personnelle et professionnelles des équipes. La méthode de travail de l'organisation a été intelligemment repensée en intégrant des interventions ciblées pour améliorer la qualité du travail des ressources humaines.

Un espace moderne et dynamique dominé par des espaces ouverts alternant avec des zones d'intimité et des salles de réunion, dans lesquelles

le juste équilibre entre collaboration et concentration est essentiel pour garantir bien-être et productivité. Grâce aux panneaux phono absorbants Ottava et Quartetto de LvbItalia, et à la suite de l'analyse du positionnement le plus adéquate de ces derniers, il a été possible de réduire considérablement la pollution sonore, en garantissant Un confort idéal pour une meilleur concentration et une meilleur productivité des équipes. La sélection des revêtements faite par le designer a contribué à une intégration parfaite avec le design du projet.





















EPTA Group

Milan | Italy | 2021

Design

Team Workitect, Architect Simone Casella

Products

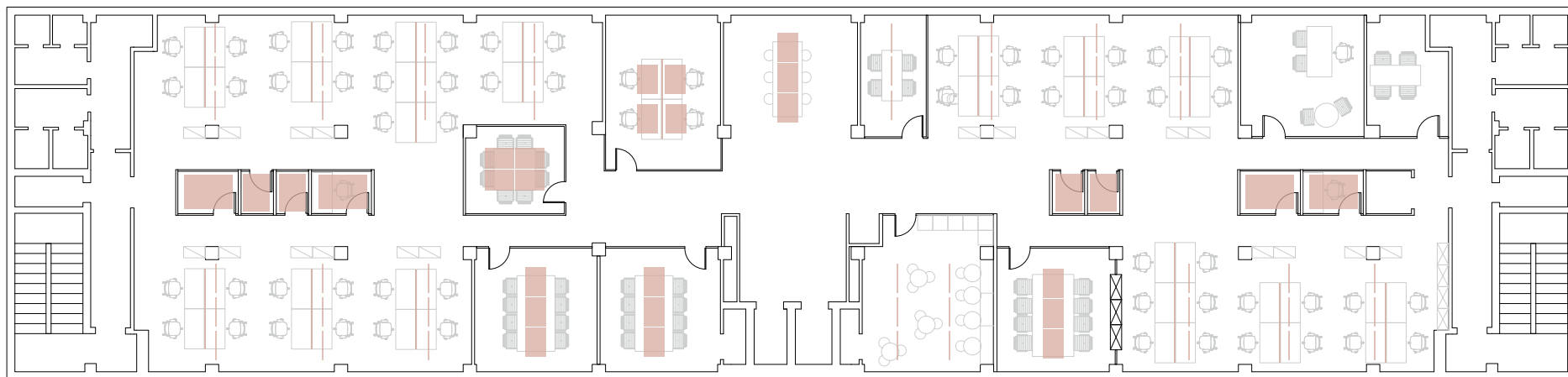
Melodia, Quartetto, Quartetto Light, Operetta, Preludio

Photo credit Filippo Ferrarese | FFPhoto

Epta Group, azienda multinazionale specializzata nella refrigerazione commerciale per i settori Retail, Food&Beverage e Ho.Re.Ca ha intrapreso un percorso di change management, mediante la realizzazione di nuovi spazi di lavoro più smart dal layout moderno e rilassante, capaci di aumentare l'attraction, l'engagement e la retention delle risorse. La gestione dei corretti livelli di riverbero rappresenta un elemento importante per garantire il benessere dell'individuo, favorendo la sua rilassatezza psico-fisica. L'intervento Lvbltalia ha interessato l'area uffici open space, caratterizzata dall'alternanza di postazioni di lavoro multiple e di piccole sale riunioni e conferenze, la meeting room principale e

l'area laboratorio. Schermi divisorii e baffle sospesi sono stati previsti a protezione delle aree condivise; soluzioni a soffitto, all'occorrenza integrate con luci led, hanno rappresentato l'intervento individuato per ridurre il riverbero nei contesti meno affollati. I rivestimenti scelti, in abbinamento con i colori corporate, contribuiscono a rafforzare l'identità aziendale.

Acoustic design of working environments



ENG -Epta Group, a multinational company specialized in commercial refrigeration for the Retail, Food&beverage and Ho.re.Ca segments, has started a change management path, through the creation of some new smarter workspaces with a modern and relaxing layout, able to increase the attraction, engagement and retention of resources.

The management of correct levels of reverberation is an important element to ensure the well-being of the individual, encouraging a psycho-physical relaxation.

The LvbItalia intervention involved the open space office area, characterized by the alternation of shared workstations and small meeting and conference rooms, the main meeting

room and the laboratory area. Screens partitions and suspended baffles were designed to protect shared areas; ceiling solutions, if necessary integrated with led lights, represented the intervention identified to reduce the reverberation in less crowded contexts. The coatings selected, in combination with corporate colours, contribute to increase the corporate identity.

FR - Epta Group, entreprise multinationale spécialisée dans le refroidissement industriel pour les secteurs Retail, food&beverage et Ho.re.Ca a entrepris un parcours de modernisation à travers la réalisation de nouveaux espaces de travail plus intelligents avec un design plus moderne et relaxant, capables d'accroître l'attrait, l'engagement et la rétention des ressources humaines.

La gestion des niveaux de réverbération appropriés est un élément important pour assurer le bien-être de l'individu, en favorisant une relaxation psycho-physique. LVB Italia est intervenu sur les espaces de bureaux open space, caractérisé par l'alternance de

postes de travail multiples et de petites salles de réunion et de conférence, la salle de réunion principale et l'espace laboratoire.

Des écrans de séparation et des baffles suspendues avec LED intégrées ont été préconisés pour réduire la réverbération dans les contextes moins encombrés.

Les revêtements choisis, en combinaison u couleur de l'entreprise, contribuent à renforcer l'identité de l'entreprise.













Community Hub San Ponziano

San Ponziano | Italy | 2021

Design

Quadrica Srl, Architect Rossella Rambaldi

Products

Quartetto, Quartetto Light, Soprano

Photo credit Ludovica La Piana

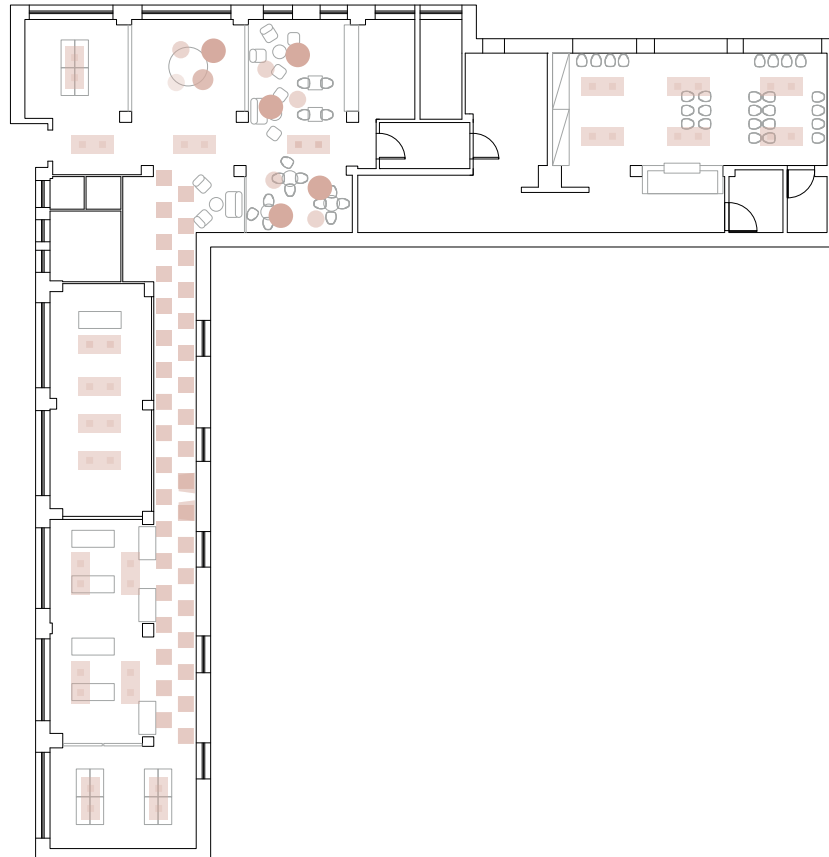
Il progetto ha riguardato la riqualificazione dei locali di San Ponziano a Olbia per ospitare il Community Hub, il nuovo centro per l'innovazione sociale e il welfare di quartiere.

Un ecosistema vivace e dinamico dove far emergere le migliori energie creative, favorendo lo scambio di conoscenze e l'integrazione ma anche luoghi di lavoro dove la concentrazione riveste un ruolo importante.

I pannelli fono assorbenti Quartetto a soffitto di LvbItalia, hanno rappresentato una soluzione pratica ed efficace per ridurre il riverbero, apportando nel contempo un'adeguata fonte luminosa nei punti necessari grazie all'integrazione con faretti al Led.

Acoustic design of working environments

I phone booth Soprano posizionati all'interno del contesto open space rendono possibili momenti di privacy per la gestione di telefonate private. L'accurata selezione dei rivestimenti ha reso possibile una continuità con tutti gli elementi d'arredo, contribuendo alla forza e alla riuscita del progetto.



ENG – The project involved the redevelopment of the spaces of San Ponziano in Olbia to host the Community Hub, the new center for social innovation and neighborhood welfare.

A lively and dynamic ecosystem where the best creative energies emerge, encouraging the exchange of knowledge and integration but also workplaces where concentration plays an important role.

The Quartetto ceiling sound absorbing panels by LvbItalia have been a considered a practical solution to reduce glare, while providing

an adequate light source in the necessary points thanks to the integration with LED spotlights. The Soprano phone booths positioned within the open space context make possible to manage moments of privacy for any private phone calls. The careful selection of coverings has made possible a continuity with all the furniture elements, contributing to the strength and success of the project.

FR – Le projet a porté sur la requalification des locaux de San Ponziano à Olbia afin d'accueillir le Community Hub, le nouveau centre dédié à l'innovation sociale et au bien-être du quartier.

L'objectif étant de créer un écosystème vivant et dynamique où faire émerger les meilleures énergies créatives, en favorisant l'échange de connaissances et l'intégration mais aussi un lieu de travail où la concentration joue un rôle important.

Les panneaux acoustiques Quartetto au plafond ont été préconisé comme

solution pratique et efficace pour réduire la réverbération, tout en apportant une source lumineuse adéquate et nécessaire, grâce à l'intégration de LED.

Les cabines Soprano, situées Dans les espaces ouverts, offrent plus de confidentialités lors des appels téléphoniques.

La sélection rigoureuse des revêtements a rendu possible une continuité avec tous les éléments d'ameublement, contribuant au succès du projet.













AVS Electronics Spa

Curtarolo | Italy | 2017

Design

Ambiente 1985 Srl

Products

Operetta, Quartetto light custom,
Quartetto print

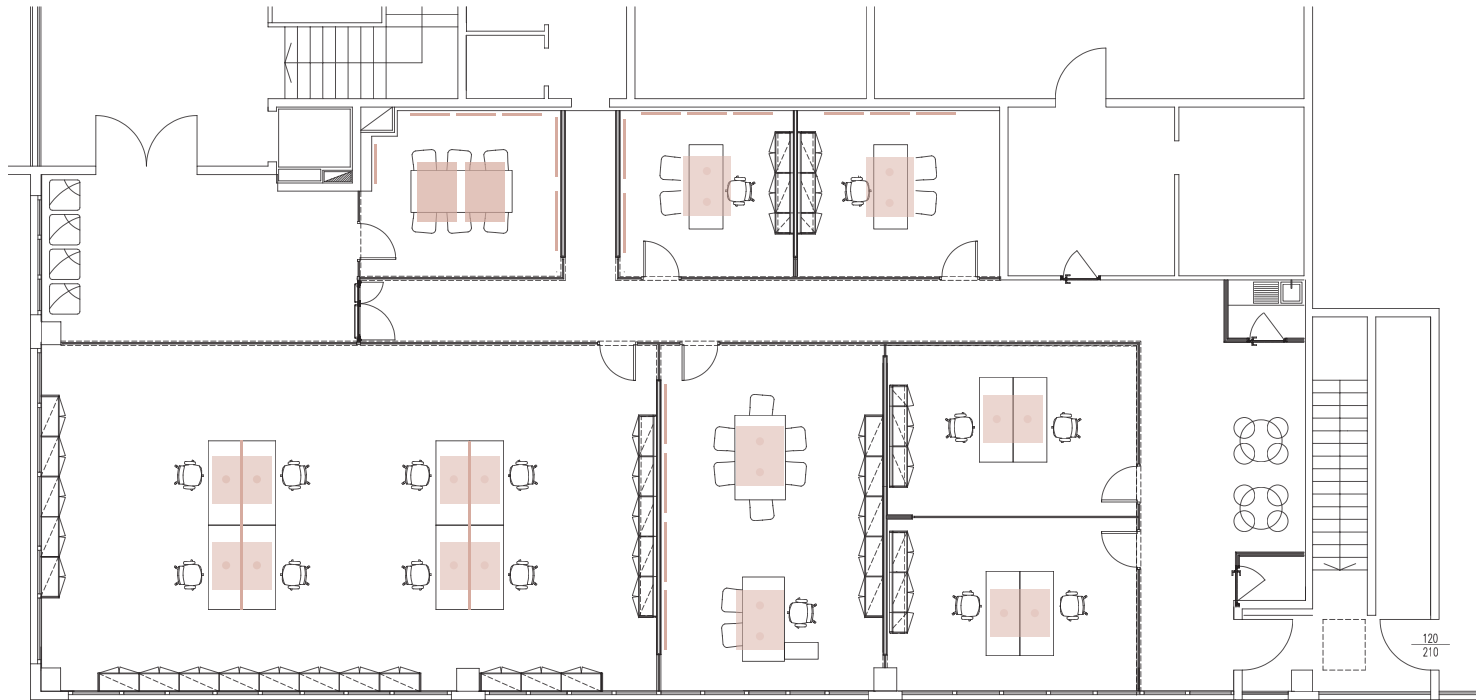
Acoustic design of working environments

AVS Electronics, azienda leader nel mercato dei sistemi anti intrusione, ha deciso di affidarsi a Lvbltalia per la gestione della correzione acustica all'interno dei rinnovati ambienti lavorativi. Il progetto ha interessato gli spazi strategici degli uffici con postazioni condivise e le sale riunioni.

La progettazione acustica realizzata per AVS Electronics, ha visto l'introduzione di divisioni acustiche sulle singole postazioni con pannelli Operetta. La richiesta del Cliente di poter gestire il passaggio dei cavi nelle postazioni di lavoro è stata affrontata e risolta mediante l'introduzione di appositi distanziali tra piano e schermo. I pannelli Quartetto installati in sospensione a soffitto e customizzati con l'aggiunta di faretto led custom individuati dal progettista hanno

completato l'intervento di bonifica acustica nelle postazioni condivise.

Nelle sale riunioni i pannelli Quartetto sono stati previsti nella configurazione a parete e personalizzati mediante la stampa del logo aziendale e l'utilizzo di rivestimenti specifici.



ENG -AVS Electronics, a leading company in electronic security market, has decided to rely on LvbItalia for the management of acoustic correction within the renovated working environments. The project involved strategic office spaces, with shared workstations, and meeting rooms. The acoustic design created for AVS Electronics has involved the introduction of acoustic divisions on individual workstations with Operetta panels. The Customer's request to handle the cables management in the workstations has been solved by

the introduction of special spacers between the table and the screen. The Quartetto panels installed in ceiling suspension and customized with the addition of custom led spotlights identified by the designer, have completed the acoustic solution in the shared workstations. In the meeting rooms the Quartetto panels have been designed in wall configuration and customized by printing the company logo and using specific coatings.

FR -AVS Electronics, entreprise leader sur le marché de la sécurité électronique, a décidé de faire confiance à LVBItalia dans le cadre de la rénovation des espaces de travail et ainsi améliorer l'acoustique. Le projet comprenait des bureaux stratégiques, avec des postes de travail partagés, et des salles de réunion. La conception acoustique créée pour AVS Electronics a impliqué l'introduction de divisions acoustiques sur des postes de travail individuels avec des panneaux Operetta. La demande du client de gérer le passage des câbles

sur les postes de travail a été résolue grâce à des entretoises spécifiques entre la table et l'écran. Pour compléter l'installation, des panneaux Quartetto ont été installés au plafond. Ils ont été personnalisés selon le souhait de l'architecte en y intégrant des LED spécifiques. Dans les salles de réunion, les panneaux Quartetto ont été conçus en configuration murale et personnalisés en imprimant le logo de l'entreprise et en utilisant des revêtements spécifiques.













Save The Children Italia

Roma | Italy | 2022

Design

Team Workitect, Architect Simone Casella

Products

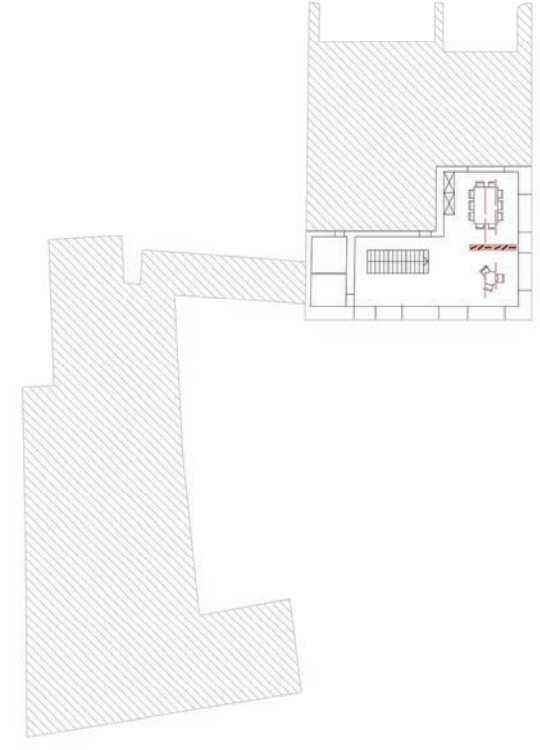
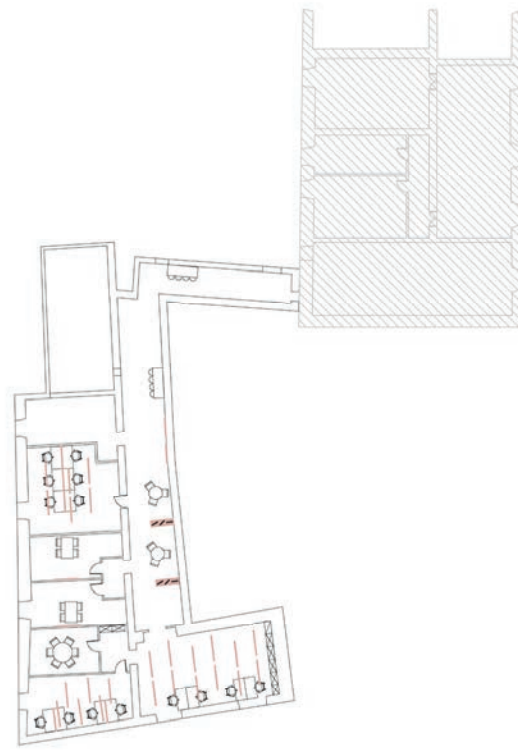
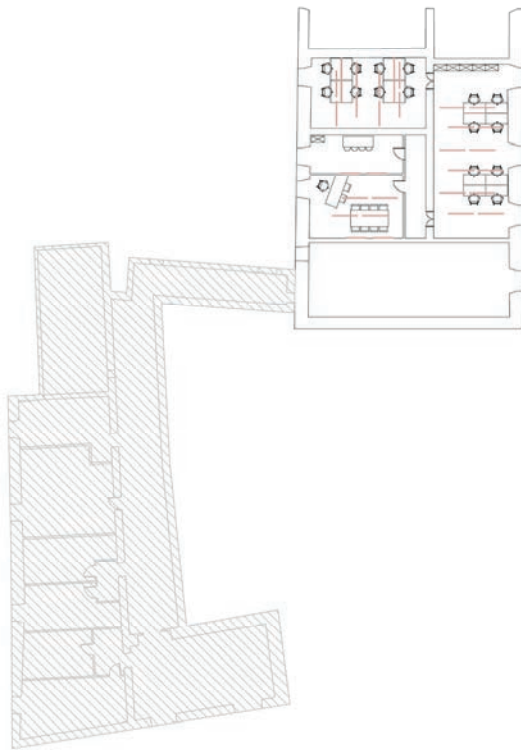
Preludio, Quartetto, Quartetto Print,
Opera, Overture

Acoustic design of working environments

Consapevole del processo di cambiamento in atto in ambito lavorativo, Save The Children Italia ha deciso d'intraprendere una trasformazione organizzativa per rendere i propri uffici un punto di incontro e cooperazione, offrendo alle persone la possibilità di meglio conciliare le esigenze lavorative con quelle personali e familiari. Il progetto ha comportato l'ottimizzazione degli spazi e della loro acustica, per adattarli alle diverse tipologie di attività, svolte favorendo concentrazione, collaborazione, contemplazione e comunicazione. L'intervento di LvblItalia si è concentrato sugli spazi lavorativi, dove l'esigenza richiesta era di ridurre il riverbero favorendo condizioni lavorative ottimali, e sulle aree meeting dove si rendeva necessaria una migliore

intelligibilità delle conversazioni durante riunioni e video conferenze.

I rivestimenti dai toni neutri, adatti a non alterare l'estetica dei locali, e la personalizzazione mediante stampe di immagini aziendali hanno completato l'estetica dell'intervento.



ENG – Aware of the ongoing process of changing in working life, Save The Children has decided to undertake an organizational transformation to turn its offices in a space of meet and cooperation, offering people the opportunity to better reconcile work needs with personal and family needs. The project involved the optimization of working spaces and their acoustics, to adapt them to the different types of activities encouraging concentration, collaboration, contemplation and communication.

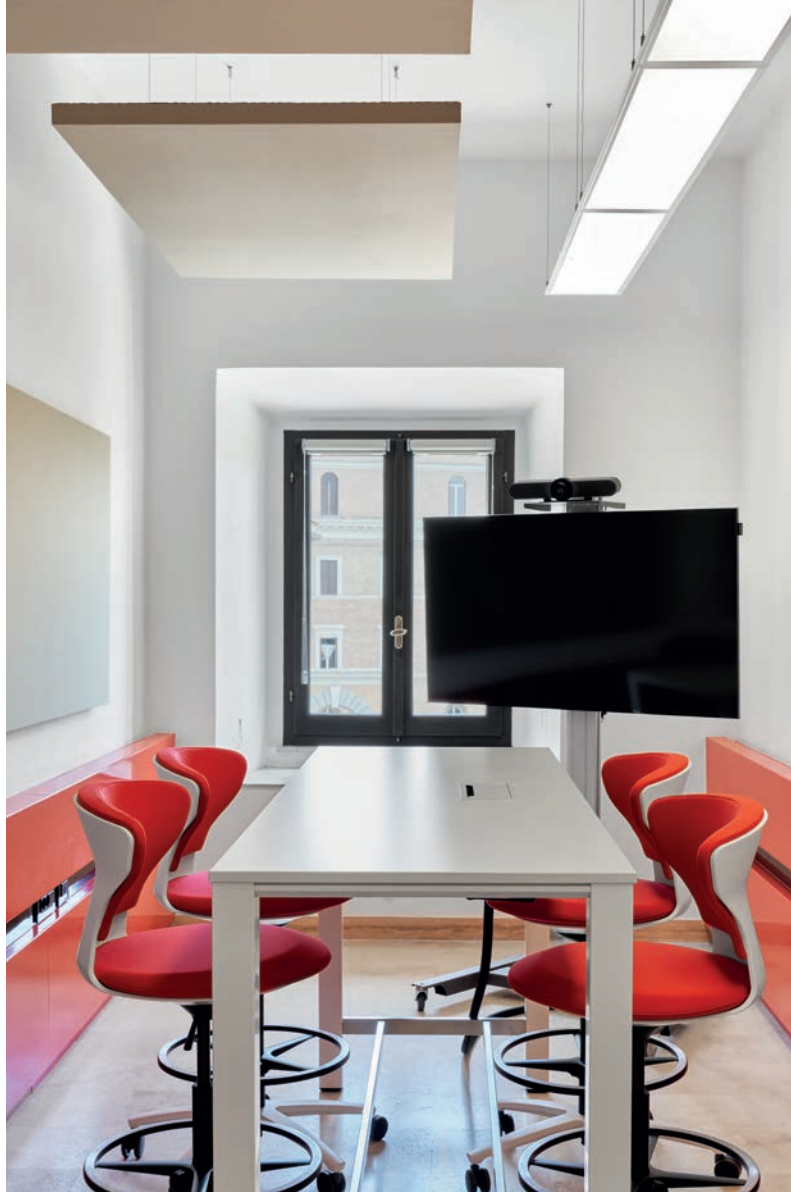
The intervention of Lvbltalia focused on working spaces, where the main

request was to reduce the reverb, so to favouring optimal working conditions, and on the meeting areas where a better intelligibility of conversations during meetings and video conferences was necessary. The coatings in neutral tones, suitable not to alter the aesthetics of the ambience, and the customization through corporate images printings, have completed the aesthetic of the intervention.

FR – Consciente des transformations en cours dans le monde du travail, Save The Children Italia a décidé d'entreprendre une transformation organisationnelle pour faire de ses bureaux un point de rencontre et de coopération, en offrant aux personnes la possibilité de mieux concilier leurs besoins professionnels et leurs besoins personnels et familiaux. Le projet a consisté à optimiser les espaces et leur acoustique pour les adapter aux différents types d'activités, en favorisant la concentration, la collaboration, la contemplation et la communication.

L'intervention de Lvbltalia s'est focalisée sur les espaces de travail, où l'objectif était de réduire la réverbération afin de favoriser des conditions de travail optimales. Elle s'est également concentrée sur les zones de réunion, où une meilleure intelligibilité des conversations était nécessaire lors des réunions et des vidéoconférences. Afin de ne pas altérer le design des espaces, des tons neutres ont été choisis pour les revêtements des panneaux acoustiques. Par ailleurs, des panneaux ont été personnalisés via une impression numérique et ainsi compléter le projet esthétique.













Private Residence

Arquà Petrarca | Italy | 2023

Design

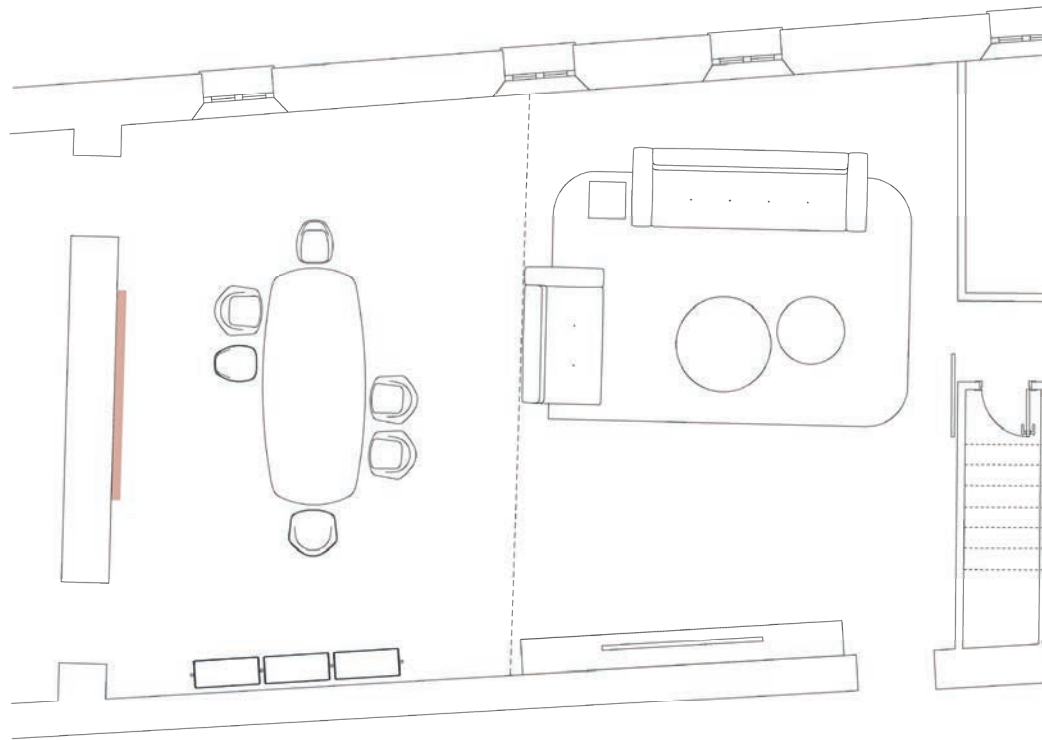
Supera Studio

Products

Melodia custom, tessuto RUBELLI boucle

La realizzazione si colloca all'interno di un elegante intervento di ristrutturazione privata in cui l'architetto ha manifestato, per conto del cliente finale, l'esigenza di trattare acusticamente il doppio volume dello spazio living, altamente riverberante per le proporzioni ed i materiali caratterizzanti lo spazio. La richiesta è stata quella di realizzare un oggetto prestazionale con un'identità estetica definita e scultorea, coerente con i valori materici del mood progettuale. La sagoma, individuata in collaborazione con il progettista, si è poi vestita di un tessuto bouclé fuori cartella, abbinato ad altri complementi di arredo.

Acoustic design for house



ENG –The project is part of an elegant house renovation project in which the architect manifested the need, on behalf of the final customer, to treat acoustically the double volume of the living room, highly reverberant because of the proportions and the materials characterizing the space. The request was to create a performing object with

a defined and sculptural aesthetic identity, coherent with the material values of the design mood. The special shape, identified in collaboration with the designer, was then coated with a customized bouclé fabric, combined with the other house furnishings.

FR – Ce projet s'inscrit dans le cadre d'une rénovation privée, élégante, où l'architecte a exprimé, au nom du client, la nécessité de traiter acoustiquement le grand volume du salon, réputé pour sa forte réverbération due aux proportions et aux matériaux spécifiques de l'espace. L'objectif était de créer un élément fonctionnel doté d'une identité esthétique sculpturale, en parfaite cohérence avec les valeurs

matérielles du concept d'ambiance. En collaboration avec le designer, la silhouette a ensuite été habillée d'un tissu bouclé personnalisé, assorti à d'autres accessoires d'ameublement.





Leas Spa

Padova | Italy | 2020

Design

Architect Cristiano Bonesso

Products

Melodia, Preludio

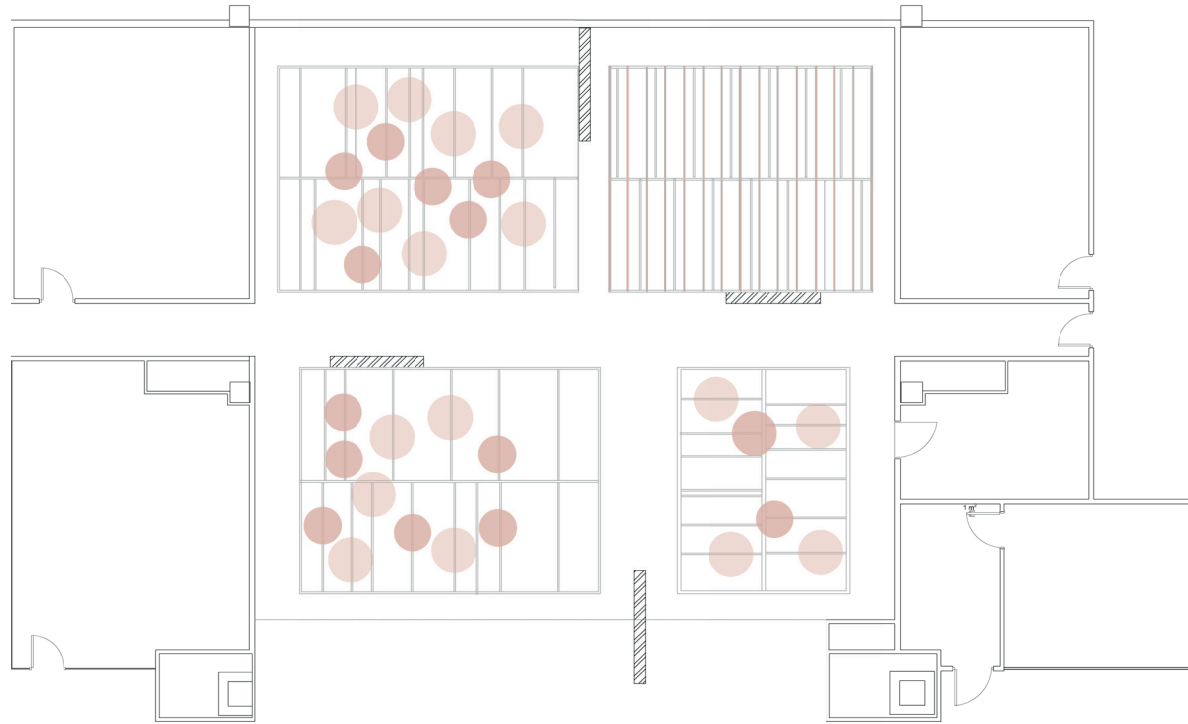
Acoustic design of shared spaces

Leas Spa, azienda leader nel settore della saldatura e dell'automazione industriale ha deciso di implementare la propria struttura creando il LEAS Grow Hub. Uno spazio ibrido adibito alla condivisione di competenze e idee, confronto e crescita. Un ambiente dove concentrazione e benessere rivestono un ruolo essenziale ma anche un luogo altamente estetico dove ogni elemento è pensato per essere integrato all'ambiente circostante.

L'intervento acustico Lvblitalia è stato impostato con soluzioni a soffitto per non interferire con le scelte definite a livello progettuale.

I pannelli rotondi a soffitto Melodia si accordano con le lampade al led mentre le lame baffle orizzontali riprendono le più

rigorose linee verticali previste a parete. I toni caldi dei rivestimenti conferiscono all'ambiente un'atmosfera dinamica e rilassata allo stesso tempo.



ENG – Leas Spa, a leading company in the welding and industrial automation market, has decided to implement its structure by creating the LEAS Grow Hub. A hybrid space dedicated to the sharing of skills and ideas, discussion and growth. An environment where concentration and well-being play a key role but also a highly aesthetic place where every element is designed to be integrated into the surrounding environment. The acoustic intervention of Lvblitalia

has been realized by introducing ceiling solutions so as not to interfere with the the design of the ambience. Melodia round ceiling panels has been introduced to match the rounded LED lamps while the horizontal baffle blades reflect the most rigorous vertical lines expected on the wall. Warm upholstery tones give the ambience a dynamic and relaxed atmosphere.

FR – Leas Spa, une entreprise leader dans le secteur du soudage et de l'automatisation industrielle a décidé d'intégrer sa propre structure en créant le LEAS Grow Hub. Un espace hybride dédié au partage de compétences et d'idées, à la confrontation et à la croissance. Un environnement où la concentration et le bien-être jouent un rôle essentiel mais aussi un lieu hautement esthétique où chaque élément est pensé pour être intégré à l'environnement.

L'intervention acoustique Lvblitalia a été pensée avec des solutions au plafond pour ne pas interférer avec les choix définis au niveau de la conception. Les panneaux de plafond ronds Melodia s'accordent avec les lampes LED tandis que les lames de baffles horizontales reprennent les lignes verticales du mur. Les tons chauds des revêtements donnent à l'environnement une atmosphère dynamique et détendue en même temps.

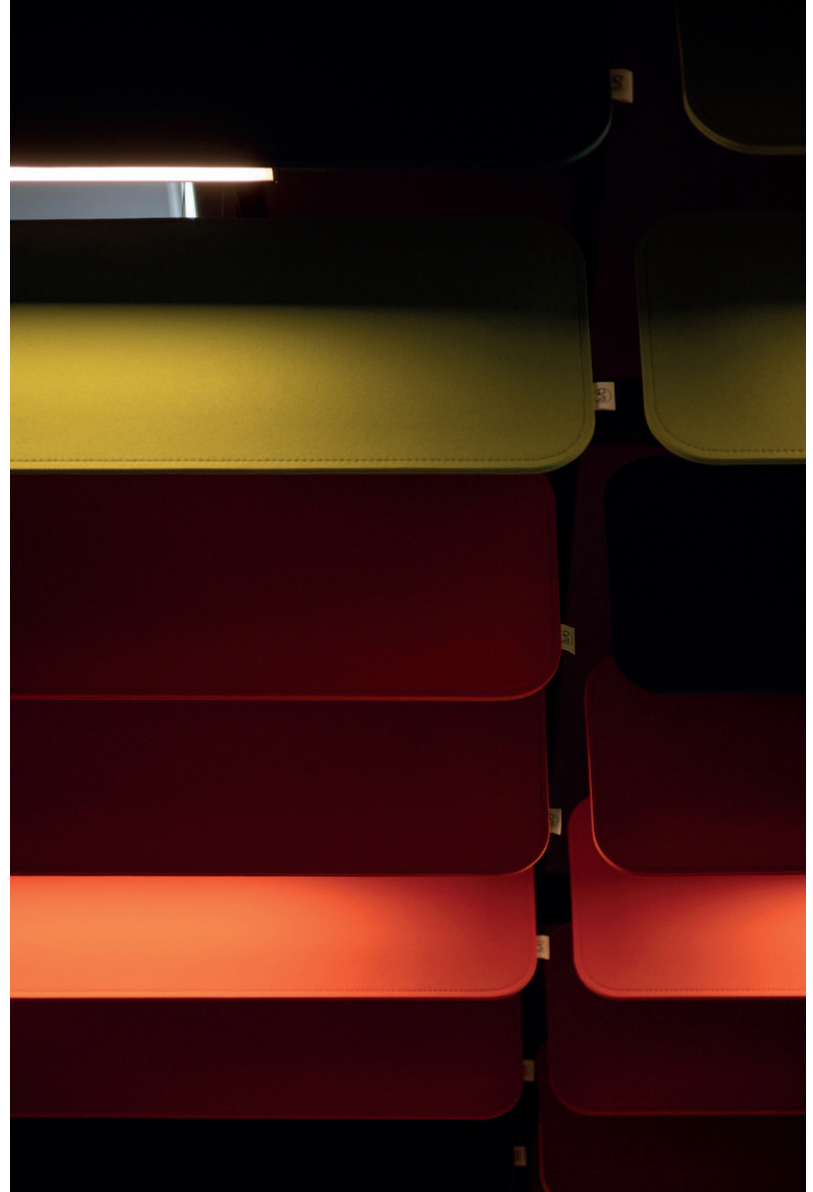












Le Bombarde

Venezia | Italy | 2020

Design

Ambiente 1985

Products

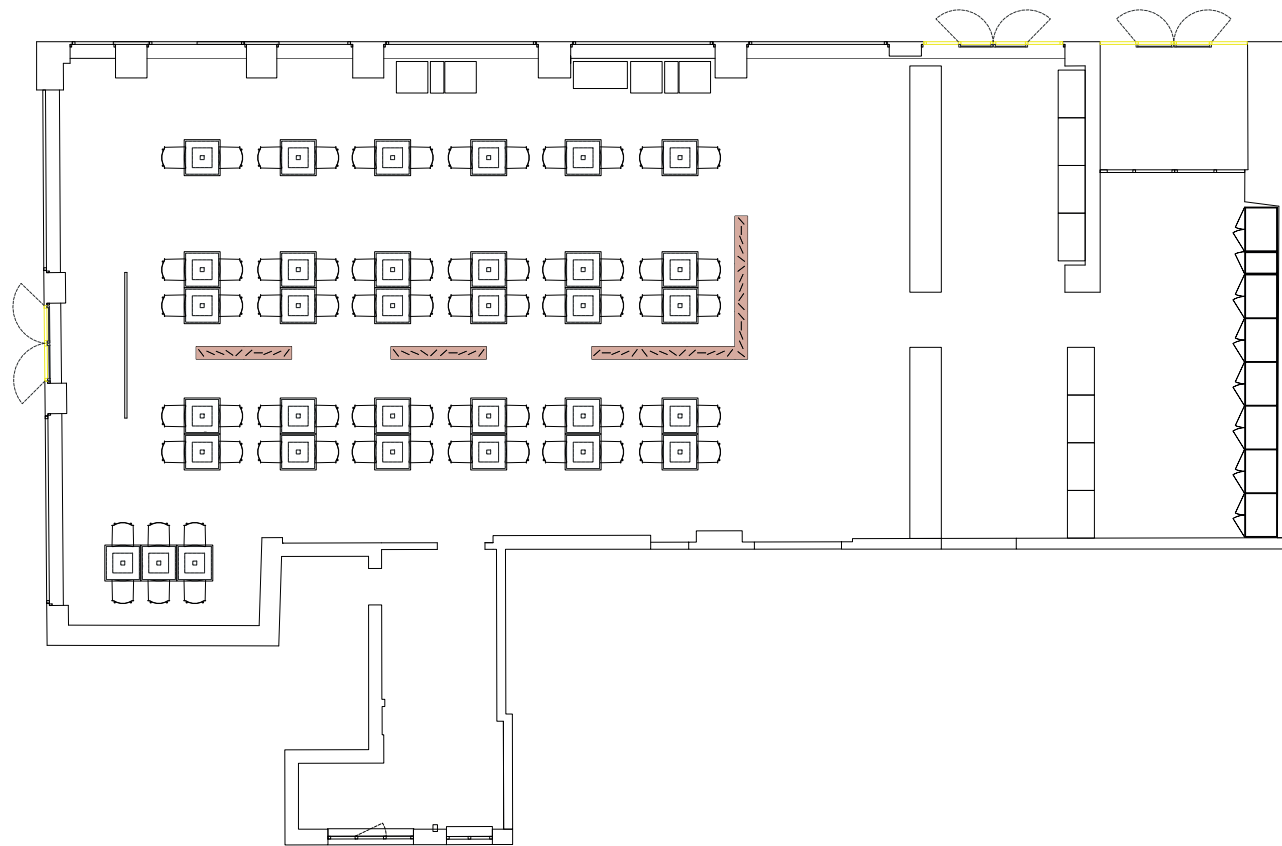
Ouverture custom

Acoustic design of restaurant spaces

Le Bombarde, ristorante storico situato all'interno degli spazi della Biennale di Venezia si reinventa puntando su comfort e flessibilità.

All'interno del grande contesto open space l'esigenza emersa è stata di poter creare e gestire in modo veloce e flessibile aree di privacy visiva e sonora così da fronteggiare specifiche richieste della clientela.

Gli elementi fonoassorbenti su ruote Ouverture, dotati di lame acustiche orientabili, possono essere riconfigurati al bisogno cambiando la geometria della privacy visiva e sonora.



ENG – Le Bombarde, a historical restaurant located within the spaces of the Venice Biennale, reinvents itself by focusing on comfort and flexibility. Within the large open space context, the need emerged was to quickly and flexibly create and manage areas of visual and sound privacy in order to

face specific customer requests. The Ouverture sound-absorbing elements on wheels, equipped with adjustable acoustic blades, can be reconfigured at any time by changing the geometry of visual and sound privacy.

FR – Le Bombarde, restaurant historique situé dans les espaces de la Biennale de Venise, se réinvente en misant sur le confort et la flexibilité. Dans le cadre du grand espace ouvert, le besoin était de pouvoir créer et gérer de manière rapide et flexible des zones de confidentialité visuelle et

sonore et ainsi adapter l'espace aux demandes spécifiques des clients. Les éléments sur roulettes Ouverture, équipés de lames acoustiques orientables, peuvent être reconfigurés au besoin en changeant la géométrie de l'intimité visuelle et sonore.









Castelmaggiore library

Natalia Ginzburg

Bologna | Italy | 2023

Design

S.B.ARCH. Bargone Architetti Associati

Products

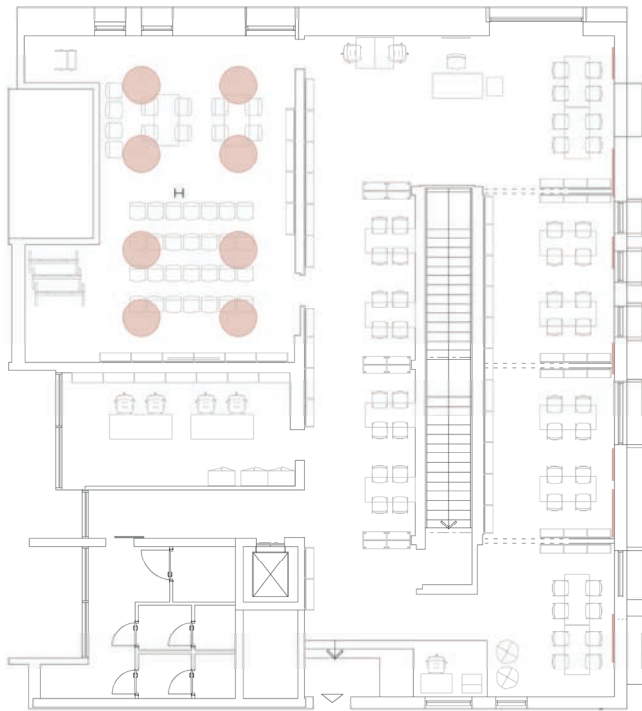
Melodia, Pausa, Quartetto

Photo credit Andrea Bosio, Fabio Bascetta

La nuova Biblioteca di Castel Maggiore, collocata all'interno dell'area Parco Calipari, ambisce a diventare la principale struttura cittadina di diffusione della cultura e dell'informazione, oltre che luogo preferenziale di socializzazione. In questo contesto risulta indispensabile il controllo delle caratteristiche proprie dell'ambiente ed in particolare della riverberazione del suono e della coda sonora. L'aggiunta delle soluzioni acustiche Melodia, Pausa e Quartetto di Lvbltalia ha contribuito a creare ambienti confortevoli e produttivi, favorendo nel contempo un perfetto bilanciamento tra le geometrie disegnate a livello progettuale e le prestazioni acustiche. L'ampia palette di rivestimenti disponibili

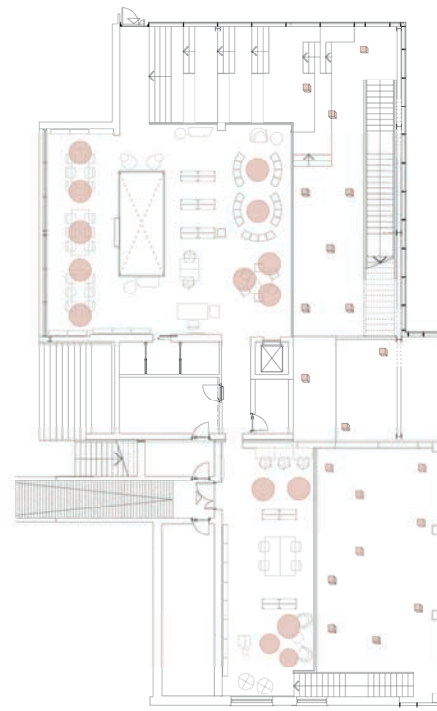
ha permesso la personalizzazione i prodotti inseriti nel progetto, generando un ambiente armonioso e dinamico.

Acoustic design of Library

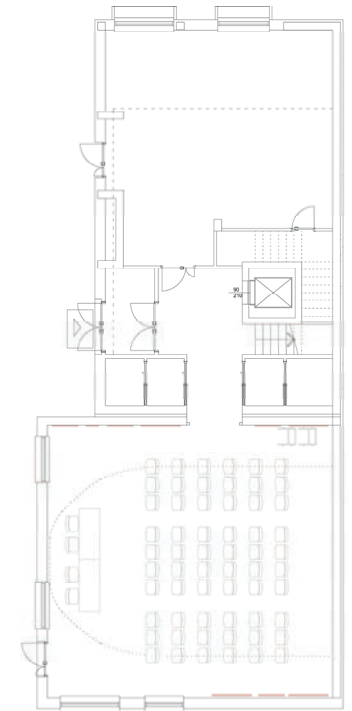


ENG – The new Library of Castel Maggiore, located within the Parco Calipari area, aims to become the main city structure for the dissemination of culture and information, as well as a preferential place for socialization. In this context it is essential to control the characteristics of the environment and in particular the reverberation levels and the sounds tail. The addition of the acoustic solutions Melodia, Pausa and Quartetto by Lvblitalia has contributed to create comfortable and productive environments, while favouring a perfect balance between the geometries designed and the acoustic performances.

The wide range of coatings available has allowed to personalise the products included in the project, generating a harmonious and dynamic environment.



FR – La nouvelle bibliothèque de Castel Maggiore, située dans la zone du Parco Calipari, vise à devenir la principale structure de la ville pour la diffusion de la culture et de l'information, ainsi qu'un lieu privilégié pour la socialisation. Dans ce contexte, il est crucial de maîtriser les caractéristiques de l'environnement, notamment les niveaux de réverbération. L'intégration des solutions acoustiques Melodia, Pausa et Quartetto de Lvblitalia a joué un rôle clé dans la création d'espaces confortables et productifs, tout en assurant un équilibre optimal entre les formes architecturales et les performances acoustiques.



La large gamme de revêtements disponibles a permis de personnaliser les produits inclus dans le projet, générant un environnement harmonieux et dynamique.













Architect@Work exhibition

Acoustic design of stand

Milano | Italy | 2022

Design

Ambiente 1985 Srl, Architect Marco Gennaro

Products

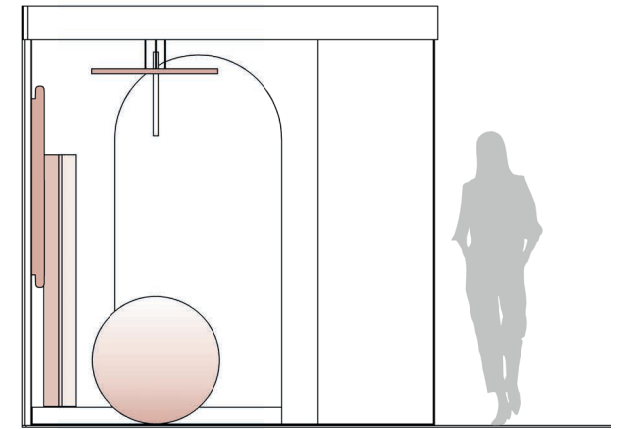
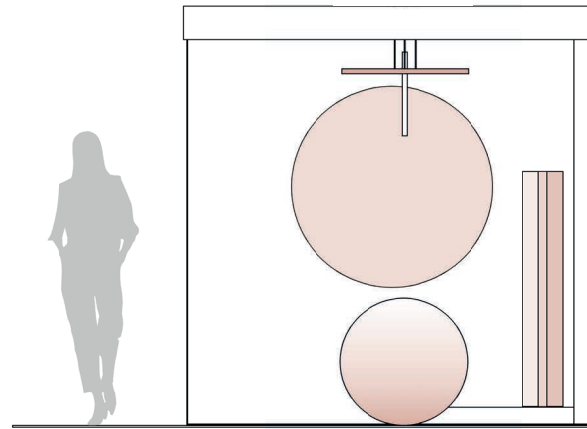
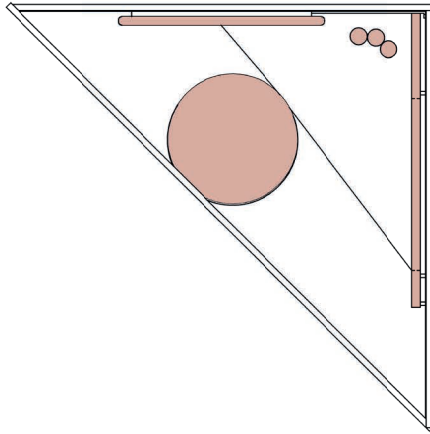
Sottofondo, Melodia Notturna, Customized products

Photo credit Architect Marco Gennaro

Per l'appuntamento milanese di Architect@work, evento itinerante riservato esclusivamente ad architetti, interior designer, lighting designer e altri progettisti, la progettazione dello spazio espositivo è stata volutamente d'impatto, per sottolineare in modo deciso lo spirito di LVB Italia nel realizzare prodotti e soluzioni acustiche Taylor made.

Le superfici fonoassorbenti diventano pareti, pavimento, lampade e complementi di arredo. Tutto realizzato secondo lo stesso fil rouge, il giallo del tessuto di lana.

Il layout espositivo, in pianta triangolare e uguale per tutti gli espositori, non ha volutamente inserito filtri o barriere per il visitatore, ricreando un corner con due quinte che ricordano elementi architettonici urbani e geometrie semplici.



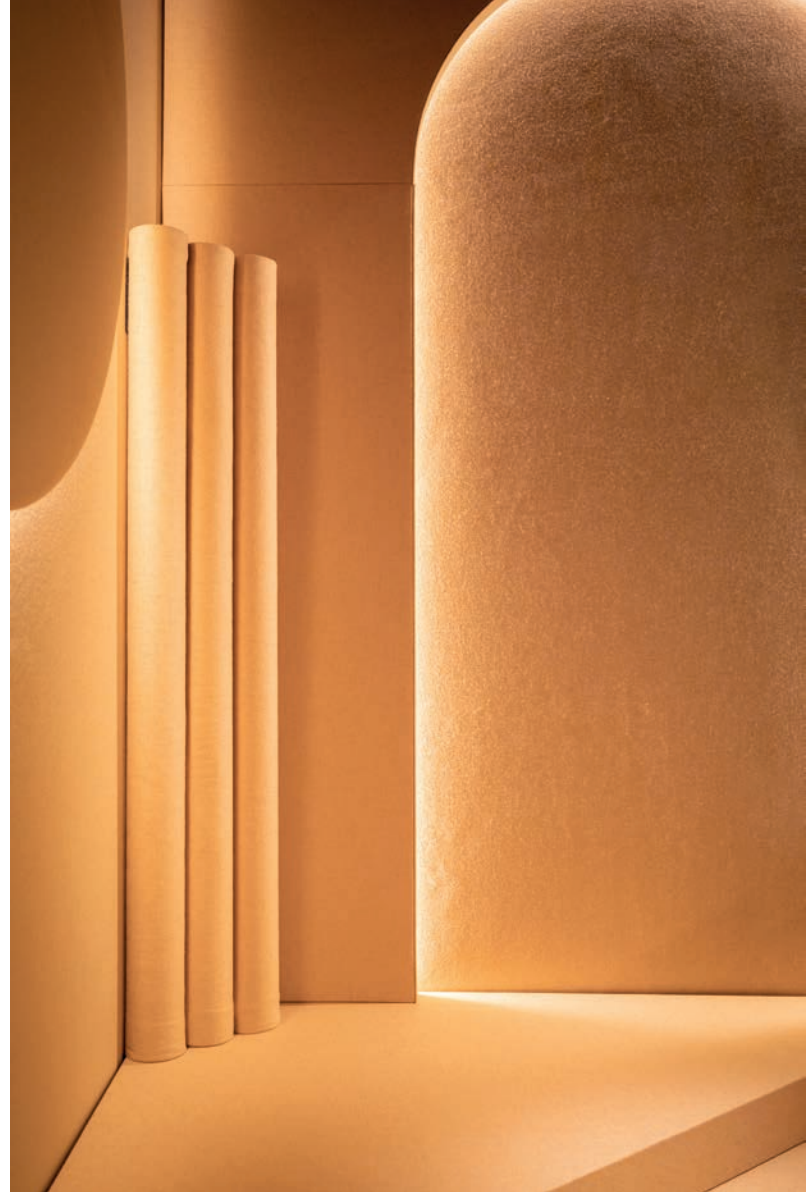
ENG – For the Architect@work in Milan, an itinerant exhibition dedicated to architects, interior designers, lighting designers and other designers, the exhibitor space of LvB Italia was deliberately impactful, to emphasize the spirit of LvB Italia in manufacturing tailor made acoustic solutions. The sound-absorbing surfaces become walls, floor, lamps and furnishing accessories. All made according to the same fil rouge, the yellow of the wool fabric. The layout of the exhibition, in a triangular shape and the same for

all exhibitors, has deliberately not inserted filters or barriers for the visitor, recreating a corner with two walls that recall urban architectural elements and simple geometries.

FR – Pour le rendez-vous milanais d'Architect@work, un événement itinérant réservé exclusivement aux architectes, interior designer, lighting designer et autres concepteurs, la conception de l'espace a été volontairement d'impact, afin de souligner de manière claire l'esprit de LvB Italia dans la création de produits et de solutions acoustiques Taylor made. Les surfaces acoustiques deviennent des murs, des sols, des lampes et des compléments de mobilier. Le tout est réalisé selon le même fil rouge, le jaune

du tissu en laine. Le layout d'exposition, en forme de triangle et identique pour tous les exposants, n'a délibérément pas inclus de filtres ou de barrières pour le visiteur, recréant un coin avec deux coulisses qui rappellent des éléments architecturaux urbains et des géométries simples.





Multifunctional spaces

Acoustic design of shared spaces

Vicenza | Italy | 2023

Design

Ambiente 1985 Srl, Architect Marco Gennaro

Products

Quartetto baffle, Quartetto, Quartetto print

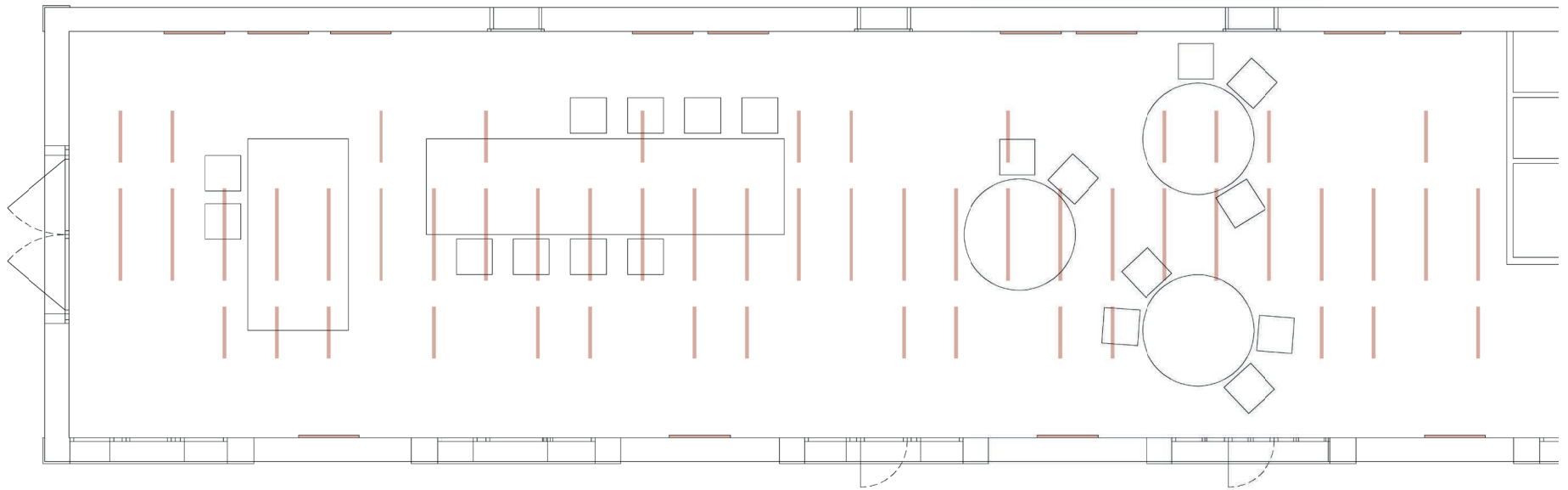
Photo credit Architect Marco Gennaro

Il comune di Camisano, in provincia di Vicenza, ha realizzato due grandi stanze dedicate ad ospitare i numerosi eventi locali promossi a favore della collettività. Le caratteristiche edilizie e morfologiche di tali strutture hanno evidenziato un importante riverbero interno che ha reso necessario un'analisi acustica.

L'analisi preventiva ha reso evidente la necessità di un trattamento acustico a soffitto, realizzato tramite pannelli fonoassorbenti sospesi a baffle che, alternati alle travature in legno e all'illuminazione, hanno creato interessanti effetti cromatici e chiaro-scuro.

Al fine di ottenere un comfort acustico ottimale si è reso necessario l'inserimento di alcuni pannelli fonoassorbenti a parete

che, in questo caso, sono diventati elementi di comunicazione grazie alle stampe su tessuto di loghi ed immagini in alta risoluzione.



ENG –The municipality of Camisano, in the province of Vicenza, has built a covered building to host the local events promoted for the benefit of the community.

The construction and morphological characteristics of these structures have highlighted an important internal reverberation which has made it necessary to carry out an acoustic solution.

The prior analysis made clear the need for acoustic treatment of the ceiling, realized by sound-absorbing panels baffles that, alternating with wooden

beams and lighting, have created interesting chromatic effects of light-dark.

In order to obtain an optimal acoustic comfort, it was necessary to insert some sound-absorbing panels on the wall which, in this case, have become communication elements thanks to the printing of logos and images in high resolution on fabric.

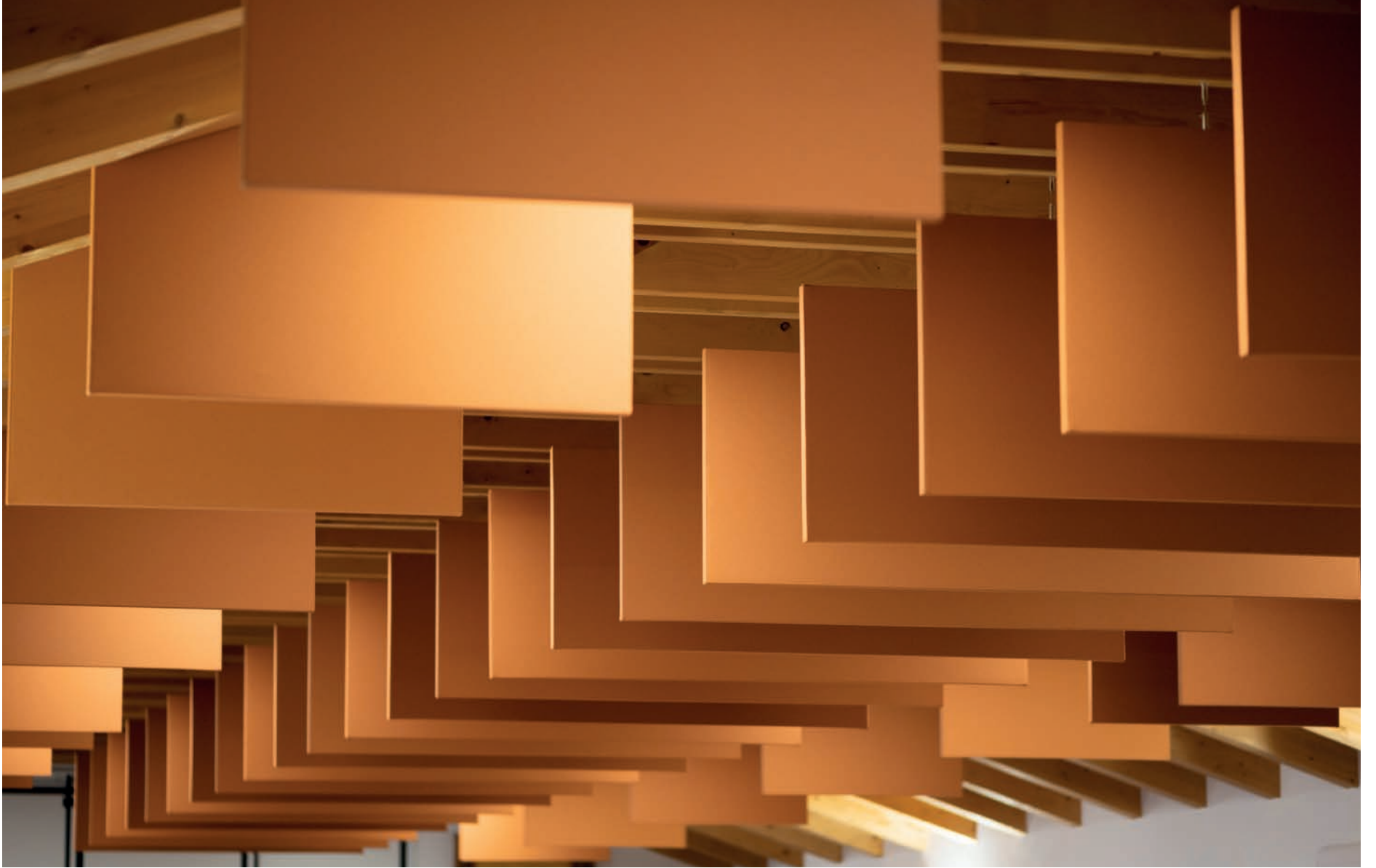
FR –La commune de Camisano, dans la province de Vicenza, a réalisé des structures couvertes destinées à accueillir de nombreux événements locaux promus en faveur de la collectivité.

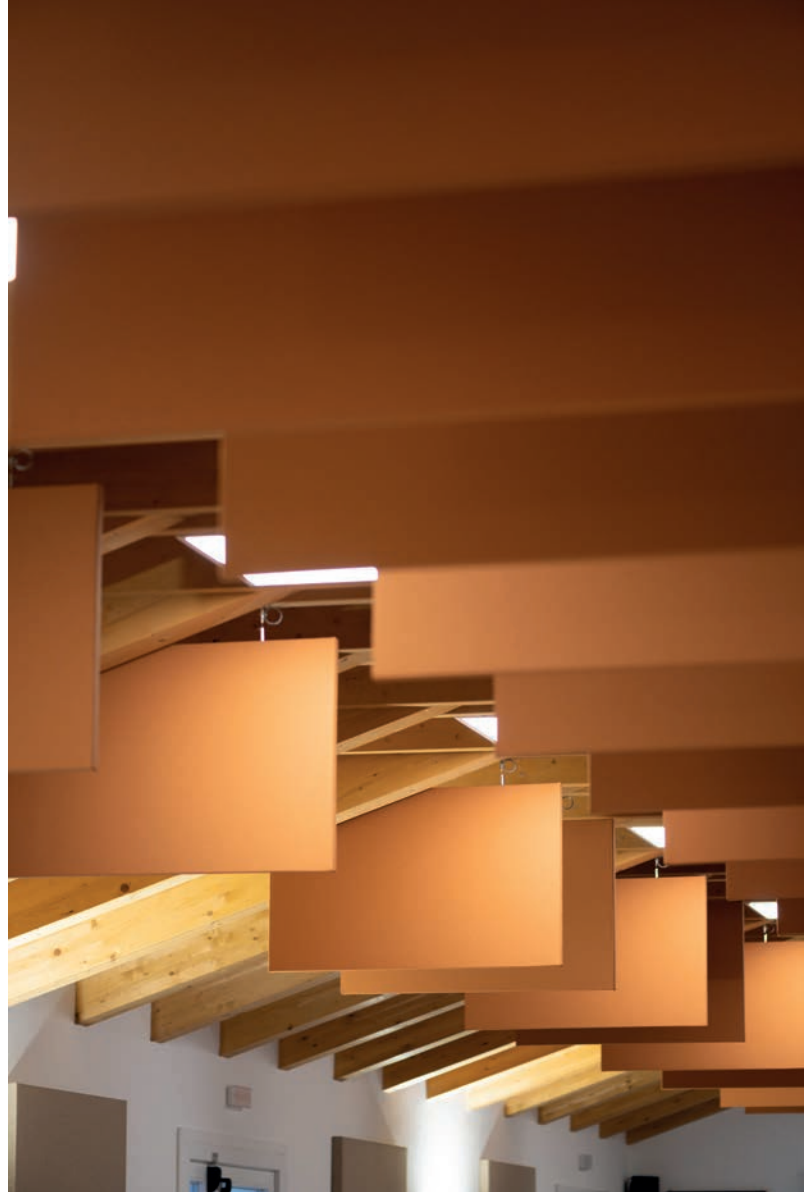
Les caractéristiques architecturales et morphologiques de ces structures ont mis en évidence un important réverbération interne, rendant nécessaire une intervention en matière de conception acoustique.

L'analyse préventive a révélé la nécessité d'un traitement acoustique au plafond, réalisé par des panneaux

acoustiques suspendus à des baffles qui, alternés avec les poutres en bois et l'éclairage, ont créé des effets chromatiques et de clair-obscur intéressants.

Pour obtenir un confort acoustique optimal, il a été nécessaire d'intégrer certains panneaux acoustiques muraux qui, dans ce cas, sont devenus des éléments de communication grâce aux impressions sur tissu de logos et d'images en haute résolution.





Balobino Padova

Acoustic design of restaurant spaces

Padova | Italy | 2024

Design

Supera agency

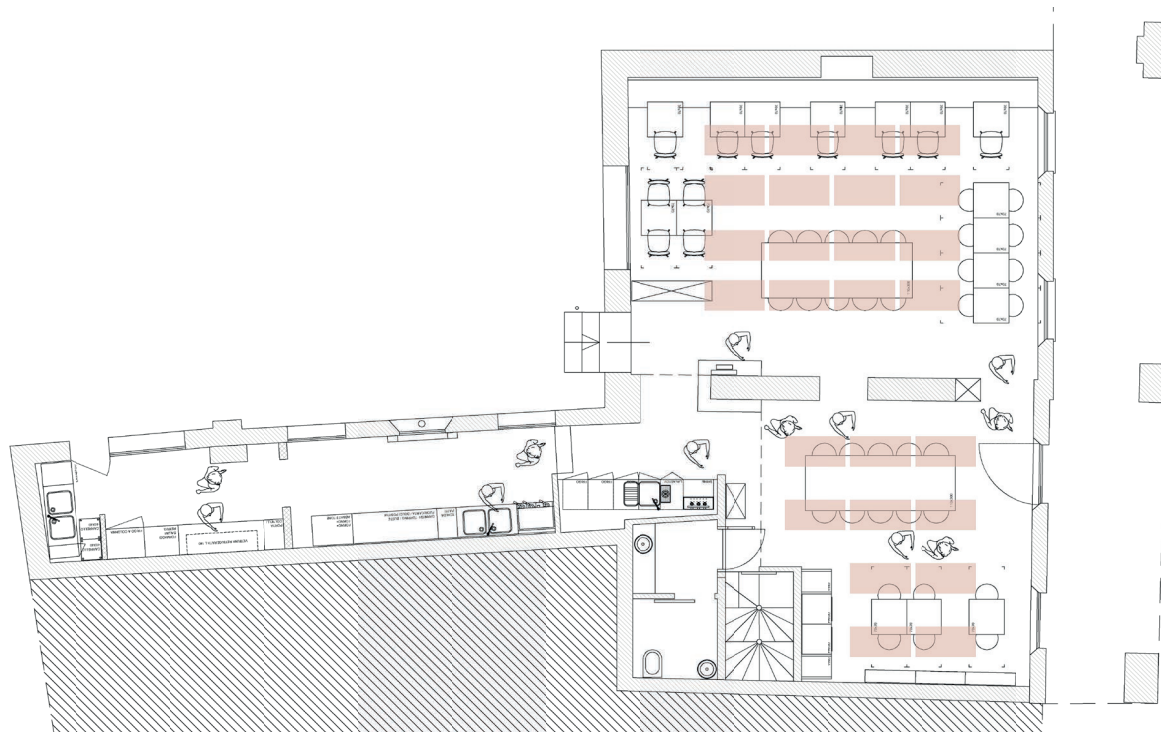
Products

Base, Quartetto print

Photo credit Architect Marco Gennaro

Balobino, nuova realtà gastronomica nel cuore di Padova ha intrapreso una ristrutturazione di una vecchia struttura ricettiva del centro storico, adattando il layout alle esigenze funzionali della nuova proposta di accoglienza. La necessità di uno spazio open space, riconfigurabile e flessibile, ha evidenziato la criticità di creare un ambiente acusticamente confortevole ed accogliente anche nella situazione di forte compresenza di clientela. LVB ha sviluppato, unitamente allo studio di progettazione, una proposta coerente al mood industrial richiesto, in cui il pannello in fibra nera a soffitto diventa elemento di decoro e funzione allo stesso tempo. Il pannello stampato con il motivo iconico della Renault 4 rossa invece, caro al

committente, racconta le origini e la storicità della famiglia committente prestandosi in modo discreto al trattamento acustico dei locali con un abito corporativo.



ENG – Balobino, a new gastronomic reality in the heart of Padua, has embarked on a renovation of an old hospitality structure in the old town, adapting the layout to the functional needs of the new hospitality proposal. The need for an open space that is reconfigurable and flexible highlighted the importance of creating an acoustically comfortable and welcoming environment, even in situations of high customer density. LVB, in collaboration with the design studio, developed a proposal that aligns with the requested industrial mood, where

the black fiber panel on the ceiling becomes both a decorative and functional element. The panel printed with the iconic design of the red Renault 4, beloved by the client, tells the story of the customer's family's origins and history while discreetly contributing to the acoustic treatment of the spaces with a corporate touch.

FR – Balobino, nouvelle réalité gastronomique au cœur de Padoue, a entrepris la rénovation d'un ancien établissement d'hébergement dans le centre historique, en adaptant le layout aux exigences fonctionnelles de la nouvelle proposition d'accueil. La nécessité d'un espace open space, reconfigurable et flexible, a mis en évidence la la criticité de créer un environnement acoustiquement confortable et accueillant, même en cas de forte affluence de clientèle. LVB a développé, en collaboration avec le bureau d'études, une proposition

cohérente avec le mood industriel demandé, dans laquelle le panneau en fibre noire au plafond devient un élément de décoration et de fonction en même temps. Le panneau imprimé avec le motif iconique de la Renault 4 rouge, cher au client, évoque les origines et l'histoire de la famille du client, tout en se prêtant discrètement au traitement acoustique des lieux avec une touche corporate.





Istituto Superiore “Salvemini”

Acoustic design of auditorium

Firenze | Italy | 2023

Design

Marco Del Puglia Architect

Products

Quartetto customized

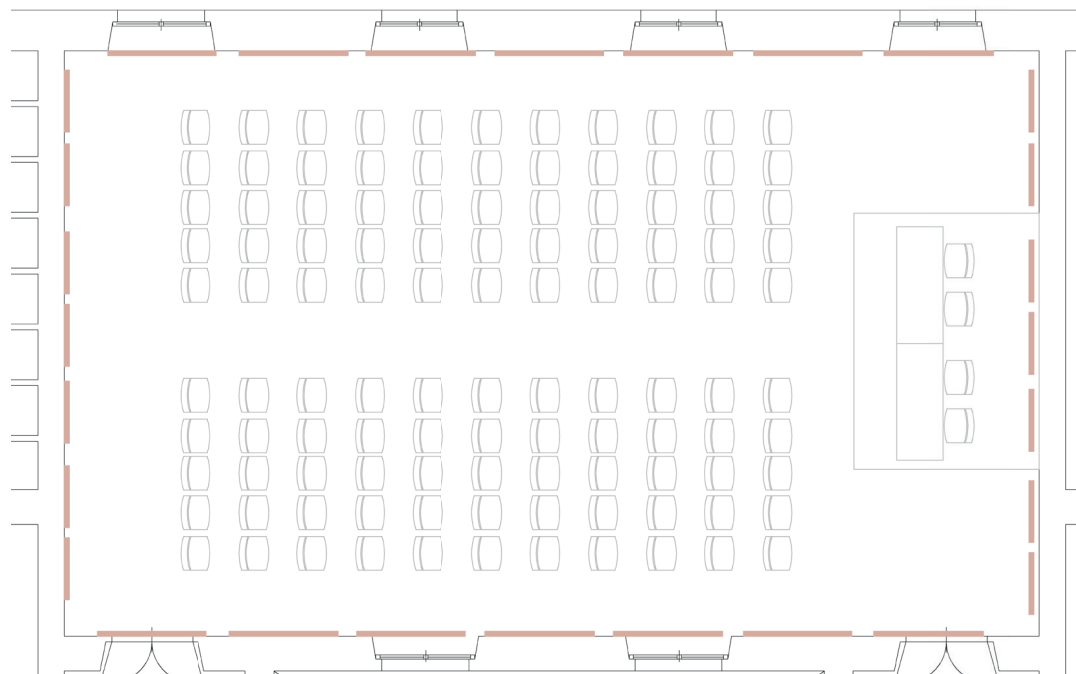
Photo credit Architect Marco Gennaro

L’Aula Magna dell’Istituto d’Istruzione Superiore “Salvemini - Duca d’Aosta” di Firenze è il fiore all’occhiello di un edificio storico costruito nel 1891 appositamente per ospitare l’antico Istituto Tecnico Toscano “Galileo Galilei”. L’Istituto, situato nel centro storico UNESCO di Firenze, è considerato da sempre un punto di riferimento per l’istruzione tecnica.

Le caratteristiche architettoniche dell’aula e il suo apparato decorativo ne fanno un ambiente di pregio, da sempre luogo di rappresentanza, grazie al felice connubio tra le armoniose geometrie delle pareti e l’imponente soffitto voltato con pitture ornamentali. Di contro, la grande volumetria e la caratteristica volta “lunettata” hanno sempre determinato una

pessima qualità acustica, al punto da limitare la fruibilità dello spazio.

Date le premesse, la scelta progettuale è ricaduta sull’uso di pannelli fonoassorbenti da collocare sulle pareti, all’interno delle esistenti modanature che modulano lo spazio. La ricerca si è focalizzata su geometrie, cromie e tessuti che consentissero di pervenire ad una piena armonia formale con le preesistenze. I pannelli su misura Quartetto con tessuto Mirage hanno fornito la risposta perfetta alle nostre necessità, inserendosi perfettamente all’interno dell’aula. È stato così possibile creare un effetto di delicata presenza, come se quei pannelli “fossero sempre stati lì”.



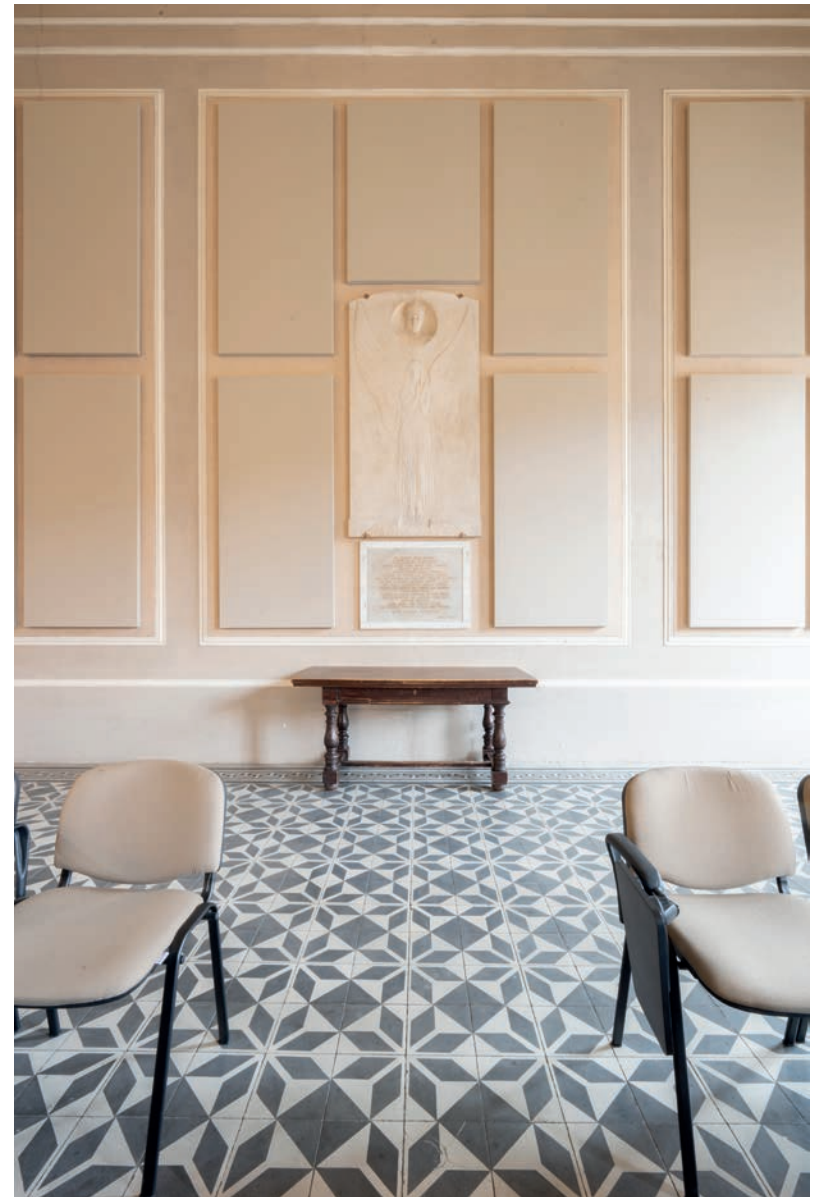
ENG - The Great Hall of the "Salvemini - Duca D'Aosta" institute in Florence is the jewel of a historic building constructed in 1891 specifically to host the ancient Tuscan Technical Institute "Galileo Galilei". Located in the UNESCO World Heritage historical center of Florence, the institute has always been considered a focal point for technical education. The architectural features of the hall and its decorative elements create a prestigious environment, serving since the beginning as a place of representation, thanks to the fusion between the harmonious geometry of the walls and the imposing vaulted ceiling adorned with ornamental paintings. However, the large volume

and the characteristic half moon vault have always resulted in poor acoustic quality, limiting the accessibility of the space. These premises given, the design choice fell on the use of sound-absorbing panels to be placed on the walls, within the existing mouldings that define the space. The research focused on geometries, colors and fabrics that would allow us to achieve full formal harmony with the existing elements. The custom-made Quartetto panels with Mirage fabric provided the perfect solution to our needs, integrating seamlessly into the hall. This allowed an effect of gentle presence, as if those panels "had always been there".

FR - L'Auditorium de l'Institut d'Enseignement Supérieur "Salvemini - Duca d'Aosta" de Florence est le fleuron d'un bâtiment historique construit en 1891 spécialement pour accueillir l'ancien Institut Technique Toscan "Galileo Galilei". Cet institut, situé dans le centre historique UNESCO de Florence, est considéré depuis toujours comme un point de référence pour l'enseignement technique. Les caractéristiques architecturales de la salle et son décor en font un environnement prestigieux, lieu de représentation depuis toujours, grâce à l'heureux mariage entre les géométries harmonieuses des murs et le remarquable plafond voûté orné de peintures. En revanche, le grand volume et la caractéristique voûte « en lunettes » ont toujours déterminé une mauvaise qualité acoustique,

au point de limiter l'utilisation de l'espace. Dans ce contexte, le choix projeté a porté à l'utilisation de panneaux acoustiques à placer sur les murs, à l'intérieur des moulures existantes qui modulent l'espace. La recherche s'est concentrée sur des géométries, des couleurs et des tissus permettant d'atteindre une pleine harmonie formelle avec les éléments préexistants. Les panneaux sur mesure Quartetto avec tissu Mirage ont fourni la réponse parfaite à nos besoins, s'intégrant parfaitement à l'intérieur de la salle. Il a été ainsi possible de créer un effet de présence délicate, comme si ces panneaux "avaient toujours été là".









Perugia | Italy | 2024

Design

Architetto Paolo Pampanoni

Space Planning

D+A Srl

Products

Quartetto

Photo credit Stefano Anzini

Il progetto di ristrutturazione degli uffici della sede di Petrignano di Assisi nasce dalla volontà del CEO Federico Malizia di completare il processo di attuazione dell'immagine coordinata che ha investito negli ultimi anni l'azienda: dal prodotto alla comunicazione, dallo showroom agli spazi aziendali.

Lo spazio di intervento, 1600 mq distribuiti su 2 livelli, include spazi di accoglienza e showroom, uffici tecnici e commerciali, uffici amministrativi e direzione.

D+A, attraverso un'analisi preliminare delle funzioni e dei flussi di lavoro, ha definito un progetto complessivo di riorganizzazione degli spazi secondo i più moderni canoni dello space planning. Gli spazi sono articolati attraverso corridoi acustici, aree

operative open space, uffici direzionali chiusi, phone booth e sale riunioni.

I 4 open space sono stati dotati di piccoli ambienti, acusticamente separati, in cui è possibile telefonare o riunirsi in perfetta riservatezza e che rendono efficiente l'operatività quotidiana. L'acustica interna, trattandosi di spazi operativi aperti e a forte rumorosità, è stata affrontata impiegando moquette, pannelli modulari acustici posti a soffitto, pannelli microforati in legno per le salette riunioni e schermi divisorii ad elevato assorbimento tra

postazioni. Le scelte estetiche e cromatiche sono state orientate verso la creazione di spazi neutri e aperti ad abbinamenti cromatici variabili a seconda delle logiche evolutive della Corporate Image.



ENG – The office renovation project at the headquarters in Petrignano di Assisi stems from CEO Federico Malizia’s desire to complete the process of implementing the coordinated image that has impacted the company in recent years: from the product to communication, from showrooms to company spaces. The intervention area, covering 1600 m² spread over 2 levels, includes reception areas and showrooms, technical and commercial offices, administrative offices, and management. D+A, through a preliminary analysis of functions and workflow, defined an overall project for the rearrangement of the layout according to the most modern

space planning standards. The internal acoustics, given that it involves open and noisy workspaces, were addressed by using carpets, modular acoustic panels on the ceiling, perforated wood panels for the meeting rooms, and high-absorption partition screens between workstations. The aesthetic and chromatic choices were aimed at creating neutral spaces that are open to variable color combinations based on the evolving logic of the Corporate Image.

FR – Le projet de rénovation des bureaux du siège de Petrignano d’Assisi naît de la volonté du CEO Federico Malizia de compléter le processus de mise en œuvre de l’image coordonnée qui a investi l’entreprise ces dernières années : du produit à la communication, des showrooms aux espaces de l’entreprise. L’espace d’intervention, de 1600 m² répartis sur 2 niveaux, comprend des espaces d’accueil et des showrooms, des bureaux techniques et commerciaux, des bureaux administratifs et la direction. D+A, à travers une analyse préliminaire des fonctions et des flux de travail, a défini un projet global de réorganisation des espaces selon les critères les plus modernes de l’aménagement de l’espace. L’acoustique intérieure, étant donné qu’il s’agit d’espaces de travail ouverts

et bruyants, a été abordée en utilisant des moquettes, des panneaux acoustiques modulaires placés au plafond, des panneaux perforés en bois pour les petites salles de réunion et des écrans séparateurs à fort pouvoir d’absorption entre les postes de travail. Les choix esthétiques et chromatiques ont été orientés vers la création d’espaces neutres et ouverts à des combinaisons chromatiques variables en fonction des logiques évolutives de l’image de l’entreprise.











References

Abb Group
Agenzia delle Entrate
Aqua Crua
Autorità portuale di Genova
Avs Electronics
Axerta
Balobino Ristorante pizzeria
Banca Aidexa Spa
Banca Intesa San Paolo
Biofarma Srl
Brianza, Lodi
Caixa
Camera di commercio Milano,
Monza
Cassa di Risparmio di Firenze
CBRE
Centro Ricerche Castiglioni Srl
Cherry Bank Spa
Ciam Spa
Coca Cola
Colfert Spa
Community Hub San Ponziano
Comune di Castelmaggiore
Comune di Trieste
Contec Spa
Covington
Credem
Della Toffola Spa
De Wave Srl
Diemme Caffé
Engie
Epta
Fastenal Europe Srl
Fastweb
Ferrero
Gpi Spa
Haribo Italia Srl
Servitec
Harpaceas Srl
Heinrich Moerschen GmbH & Co.
Hermes
Hotel Olivi Srl
Hotel Palazzo Durazzo
Istituto Superiore Salvemini
La Biennale di Venezia
Lavazza
Leas Spa
Les Bookinistes
L'Oréal
Merck & Co
Moog
Nestlé
Padova Hall Spa
PCMR
Piano Strada
Pizzeria Briscola
Pizzeria Lioniello
Poste Italiane Spa
PwC
Saipem Spa
Satispay
Save The Children
Schnell
Sellbytel Group
Shenker
Sporting Club Arbizzano Srl
Studio Aguirre Newman
Studio Fabio Novembre
Taghleef Industries Spa
Targa Telematics Spa
Terme Battaglia
Uniflair
Università degli Studi di Padova
Università degli Studi di Torino
Unox Spa
Villa Sandi Spa
Wuerth Elektronik Italia Srl

Photography

Filippo Ferrarese | FFPhoto
Ludovica La Piana
Andrea Bosio
Fabio Bascetta
Marco Gennaro
Stefano Anzini

Sincere thanks to the firms **Workitect Srl, Quadrica Srl, Ambiente 1985 Srl, S.B.Arch Bargone Architetti Associati, D+A Srl, Arch Marco Del Puglia.**



Via Irpinia, 56
35020 Saonara PD | Italia
T. +39 0498791871
info@lvbitalia | www.lvbitalia.com



